



*Dipartimento Tutela della Salute
e Politiche Sanitarie*

“Importanza delle omologazioni nell’attività del Pronto Soccorso”

Dr. Giovanni Paola

Responsabile U.O. PS – Ospedale di Soveria Mannelli

Lamezia Terme, 11 ottobre 2016

Linee Guida (L.G.) - Percorso Assistenziale (P.A.)

Sono strumenti di governo clinico, necessari per definire gli standard assistenziali e verificare l’appropriatezza dell’assistenza erogata.

Definizione di “Linee Guida”

- Institute of medicine:

«raccomandazioni di comportamento clinico, prodotte attraverso un processo sistematico, allo scopo di assistere medici e pazienti nel decidere le modalità di assistenza più appropriate in specifiche circostanze cliniche.»

Obiettivi delle “Linee Guida”

- *COINVOLGIMENTO DELLE PARTI IN CAUSA*
- *RIGORE METODOLOGICO*
- *CHIAREZZA*
- *APPLICABILITA’*
- *INDIPENDENZA EDITORIALE*

*Un’azienda sanitaria non ha la **mission** di produrre LG, ma di implementare e verificare l’impatto dei percorsi assistenziali (PA).*

Utilità delle “Linee Guida”

- *Assistere al momento della decisione clinica per il raggiungimento della “Best Practice”*
- *Hanno la funzione di educazione, formazione e aggiornamento e sono la sintesi critica delle informazioni scientifiche disponibili sulla efficacia degli interventi sanitari;*
- *Creano le condizioni per rendere possibile il monitoraggio della pratica clinica individuando i comportamenti clinici più appropriati, il loro utilizzo ed i risultati ottenuti;*

Utilità delle “Linee Guida”

- *Miglioramento continuo dell’attività assistenziale in quanto le L.G. sono fondamentali strumenti a base di una azione di governo clinico;*
- *Favoriscono il rapido trasferimento dei risultati della ricerca alla pratica clinica;*
- *Operativamente tendono al cambiamento ed al miglioramento continuo della qualità dell’intervento sanitario;*

Utilità delle “Linee Guida”

- *Orientano ad un’attività più omogenea riducendola variabilità dei comportamenti;*
- *Le L.G. costituiscono gli standard di riferimento per le attività di audit clinico;*
- *Il processo di sviluppo delle L.G. debbono raggiungere, in un elevato standard di attualità, lo scopo della migliore interpretazione possibile della letteratura scientifica disponibile.*

Definizione di “Percorso Assistenziale”

Costituisce lo strumento finalizzato all’implementazione delle L.G. e risulta dall’integrazione di due elementi: le raccomandazioni cliniche delle L.G. di riferimento e gli elementi di Contesto Locale (L.C.) in grado di condizionare l’applicazione.

In ciascuna realtà assistenziale esistono ostacoli di varia natura (strutturali, tecnologici, organizzativi, professionali, socio-culturali, geografico-ambientali, normativi) che impediscono l’applicazione di una o più raccomandazioni delle L.G..

Cos’è il “Governo Clinico”

Il G.C., liberamente tradotto da “Clinical Governance”, è una strategia mediante la quale le organizzazioni sanitarie si rendono responsabili del miglioramento continuo della qualità dei servizi e del raggiungimento-mantenimento di elevati standard assistenziali, stimolando la creazione di un ambiente che favorisca l’eccellenza professionale.

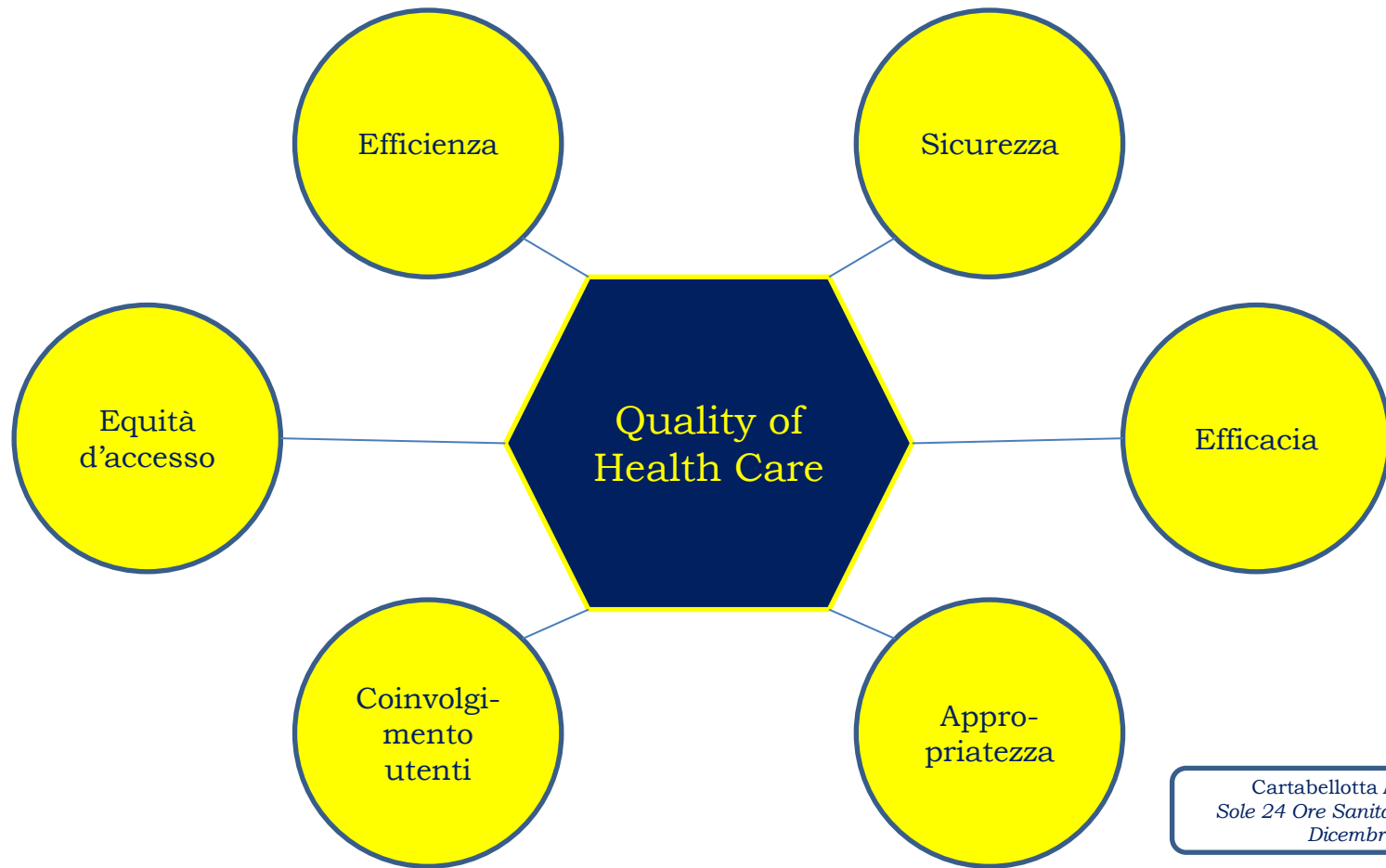
Cosa NON è il “Governo Clinico”

- IL GOVERNO DEI CLINICI
- IL GOVERNO DEI MANAGER
- UN NUOVO MODELLO DI «AUTOREFERENZIALITA’» (SISTEMA DI FACCIATA) O DI «AUTODIFESA» DEL SISTEMA O DEI SERVIZI
- L’ENNESIMA «GHETTIZZAZIONE» DELLA QUALITA’ ASSISTENZIALE ALL’INTERNO DI UFFICI DEDICATI

Obiettivi

- *La promozione integrata della qualità assistenziale;*
- *L’efficienza in relazione alla sostenibilità economica;*
- *Ridurre, nella percezione della qualità assistenziale, il gap che esiste tra professionisti (libertà professionale incondizionata) e manager (bilancio aziendale);*
- *Mettere a punto un sistema multidimensionale di indicatori per monitorare la qualità dell’assistenza sanitaria, in termini di sicurezza, efficacia, appropriatezza, partecipazione degli utenti, equità, efficienza.*

“Importanza delle omologazioni nell’attività del Pronto Soccorso”



Definizione di “Audit Clinico”

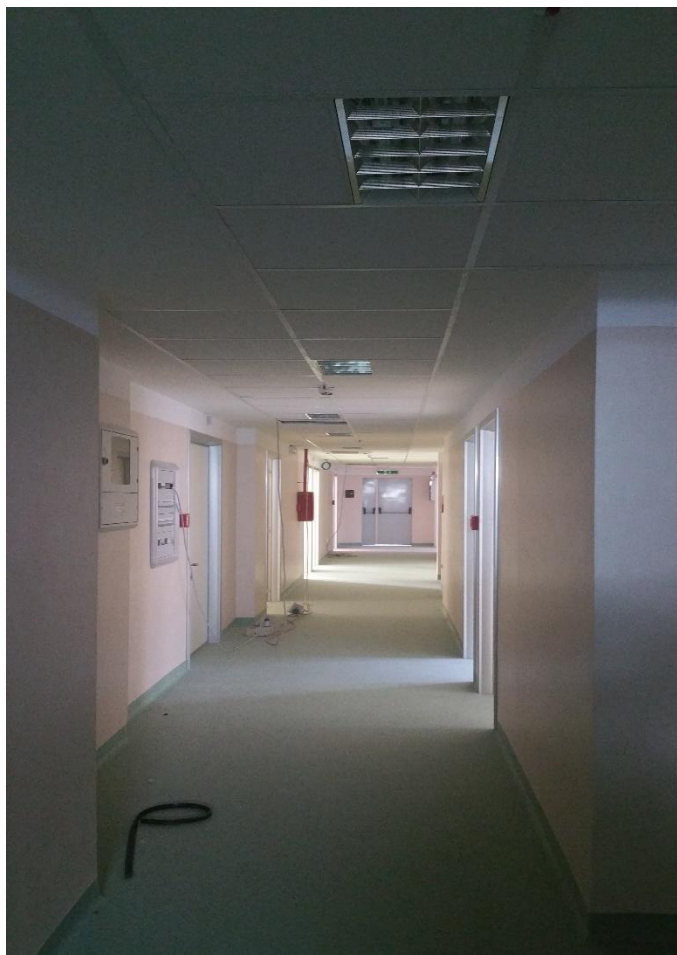
Qual è la definizione di “Audit Clinico” più appropriata ed accreditata dalla letteratura scientifica?

1. L’“Audit Clinico” è lo strumento che permette di verificare le capacità di fornire e mantenere livelli assistenziali di qualità elevata, valutando e misurando le differenze riscontrate nella pratica assistenziale rispetto a standard esplicitamente definiti. (De Palma)

NUOVO PS SOVERIA MANNELLI



NUOVO PS SOVERIA MANNELLI



NUOVO PS SOVERIA MANNELLI



NUOVO PS SOVERIA MANNELLI



NUOVO PS SOVERIA MANNELLI



NUOVO PS SOVERIA MANNELLI



NUOVO PS SOVERIA MANNELLI





Dipartimento Tutela della Salute
e Politiche Sanitarie

“Importanza delle omologazioni nell’attività del Pronto Soccorso”

Dr. Giovanni Paola

Responsabile U.O. PS – Ospedale di Soveria Mannelli

F I N E

Lamezia Terme, 11 ottobre 2016