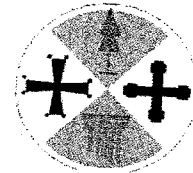




**S**ERVIZIO  
**S**ANITARIO  
**R**EGIONALE



AZIENDA SANITARIA PROVINCIALE  
CATANZARO



REGIONE CALABRIA

*Dipartimento Tutela della Salute  
e Politiche Sanitarie*

# ORGANIGRAMMA ATTO AZIENDALE

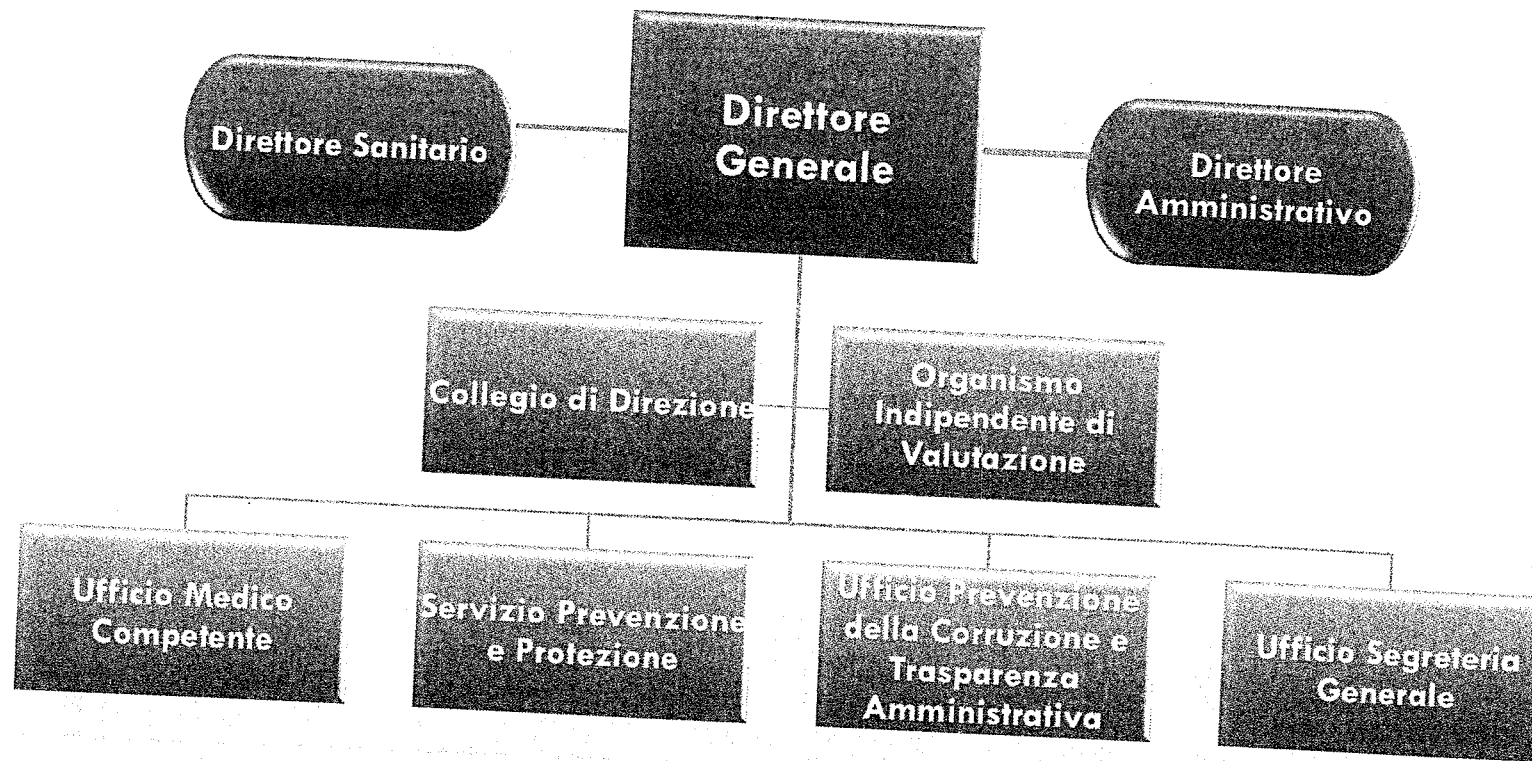
Il Direttore Generale  
Dott. Giuseppe Perri

# Macrostruttura Organizzativa



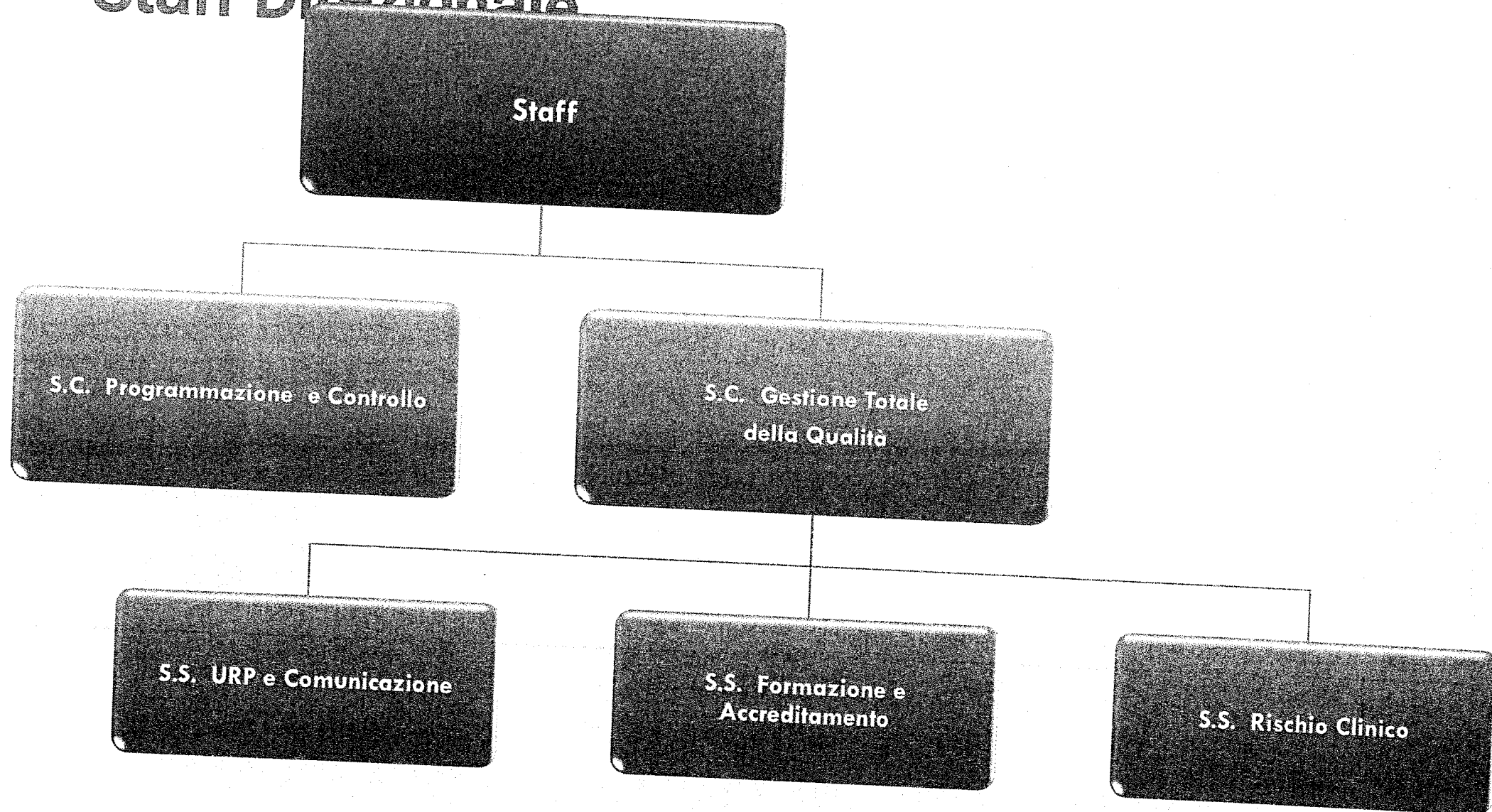
Il Direttore Generale  
Dott. Giuseppe Perri

# Direzione Strategica



Il Direttore Generale  
Dott. Giuseppe Perri

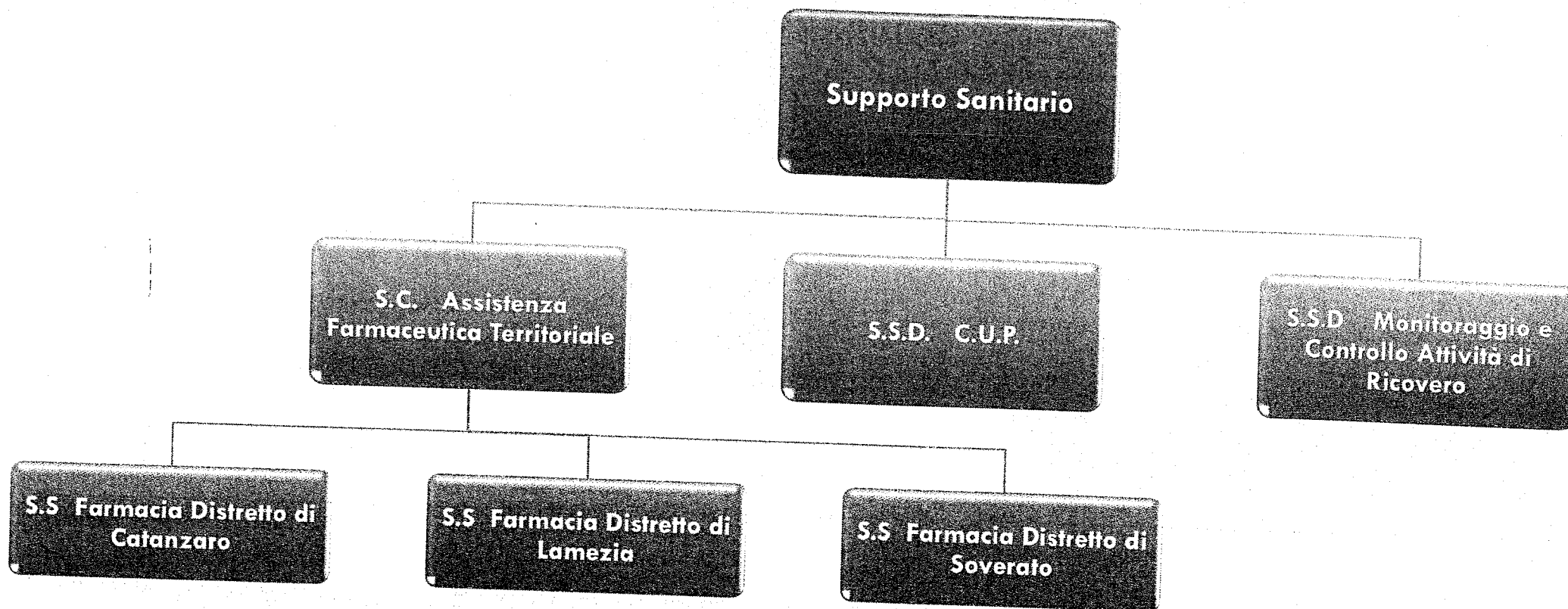
# Staff Direzionale



*AV*  
Il Direttore Generale  
Dott. Giuseppina D'Avi

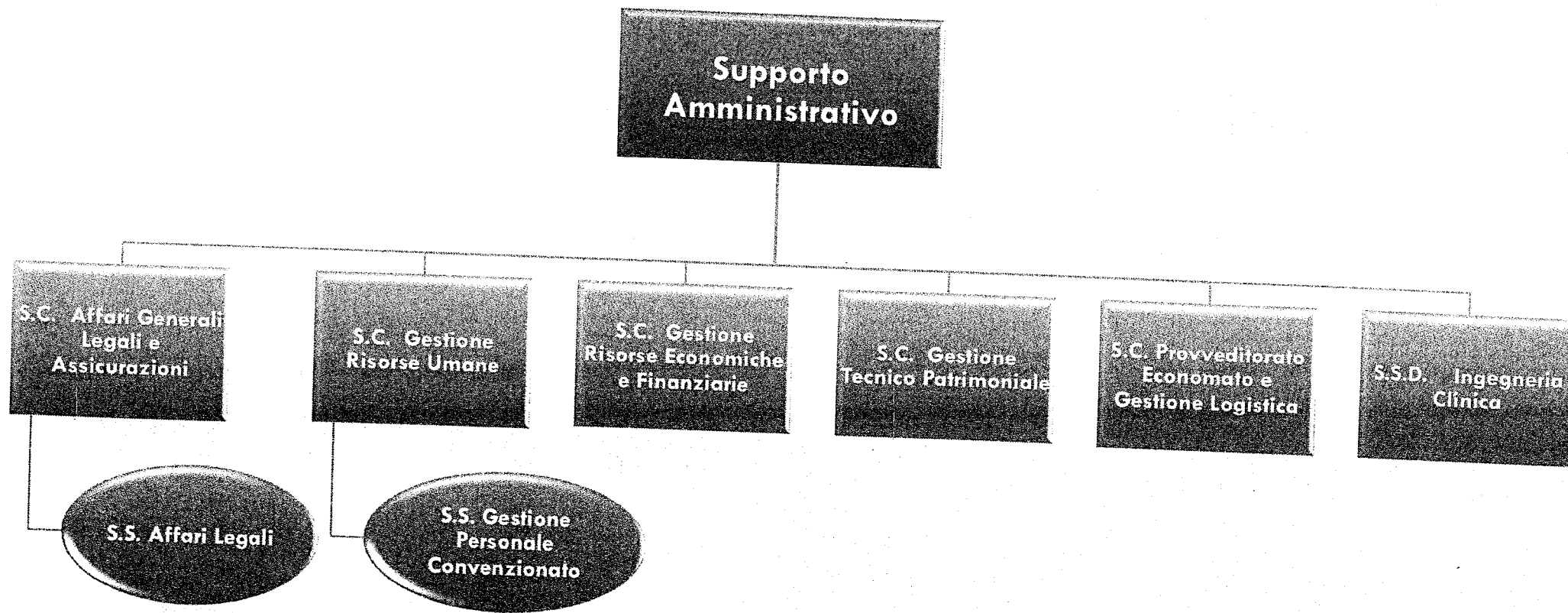


# Servizi di Supporto Sanitario



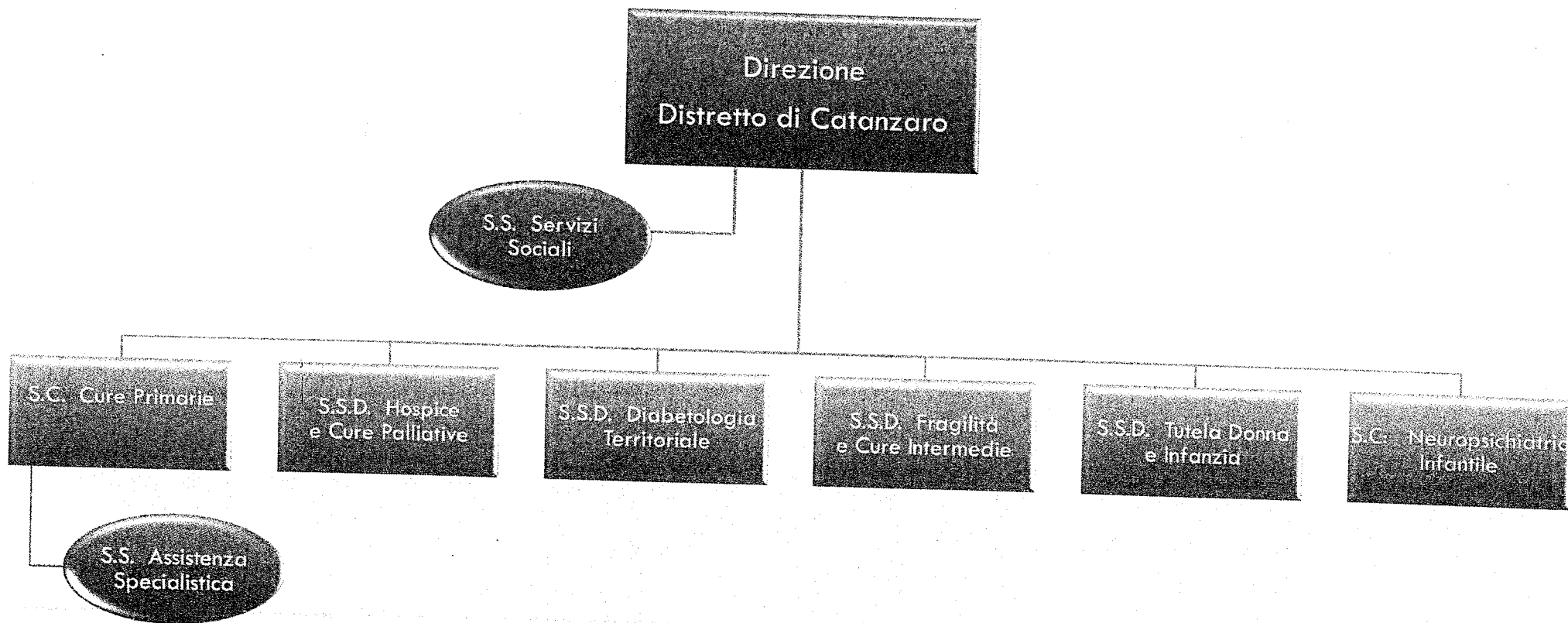
Il Direttore Generale  
Dott. Giuseppe Perri

# Servizi di Supporto Amministrativo



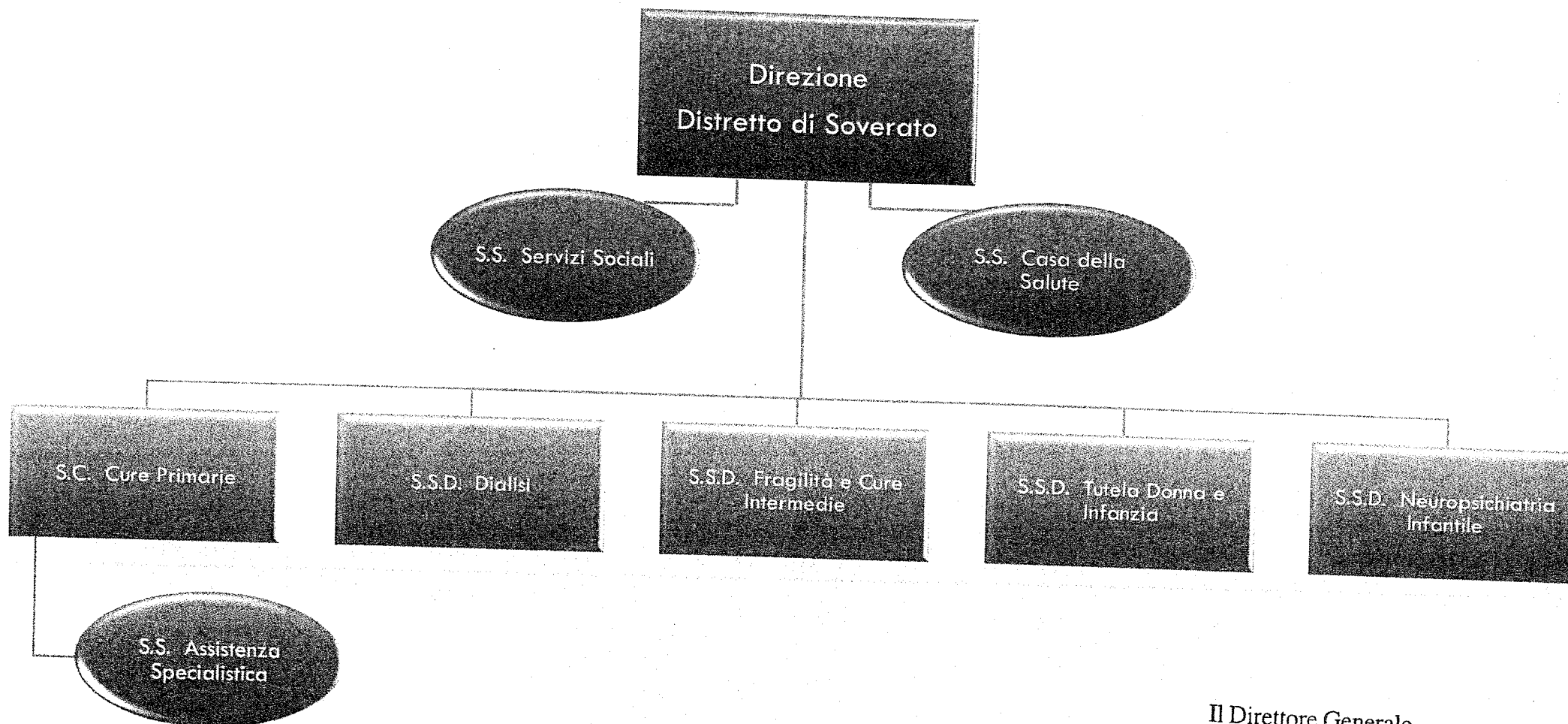
Il Direttore Generale  
Dott. Giuseppe Perri

# Distretto Sociosanitario di Catanzaro



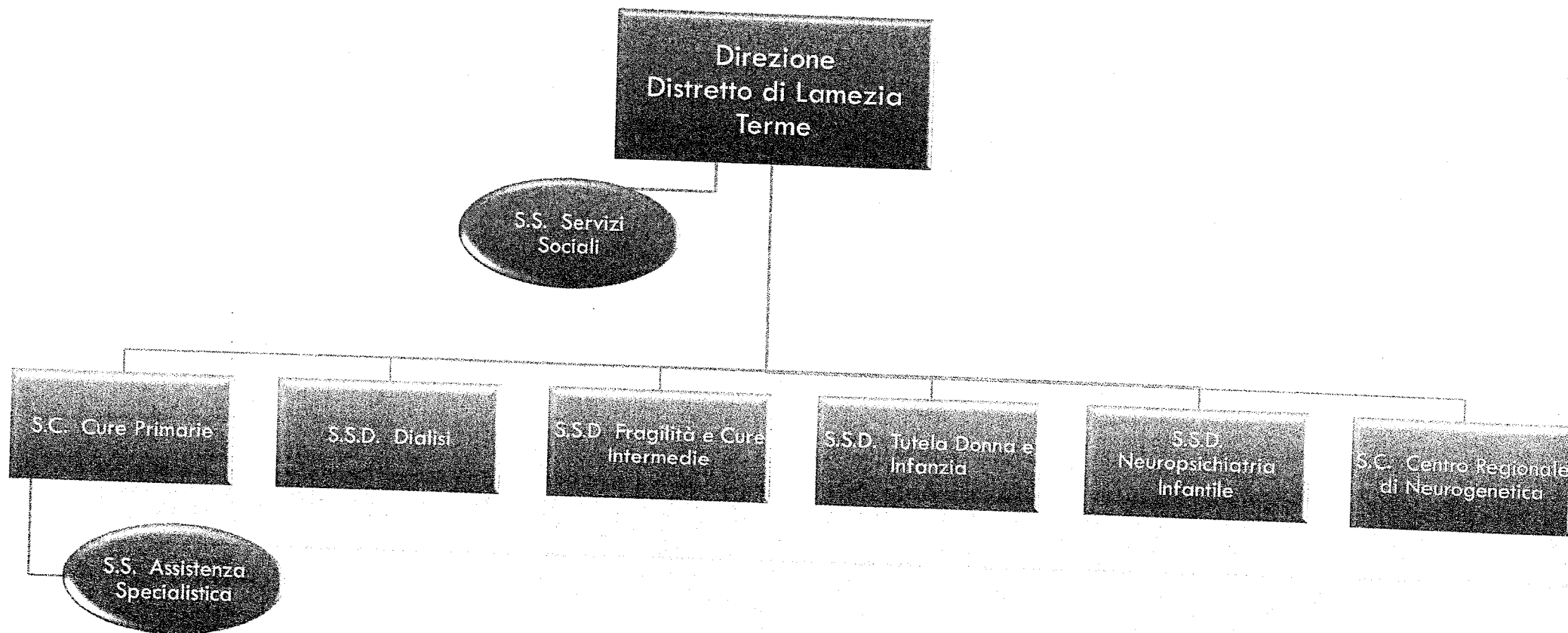
Il Direttore Generale  
Dott. Giuseppe Perri

# Distretto SocioSanitario di Soverato



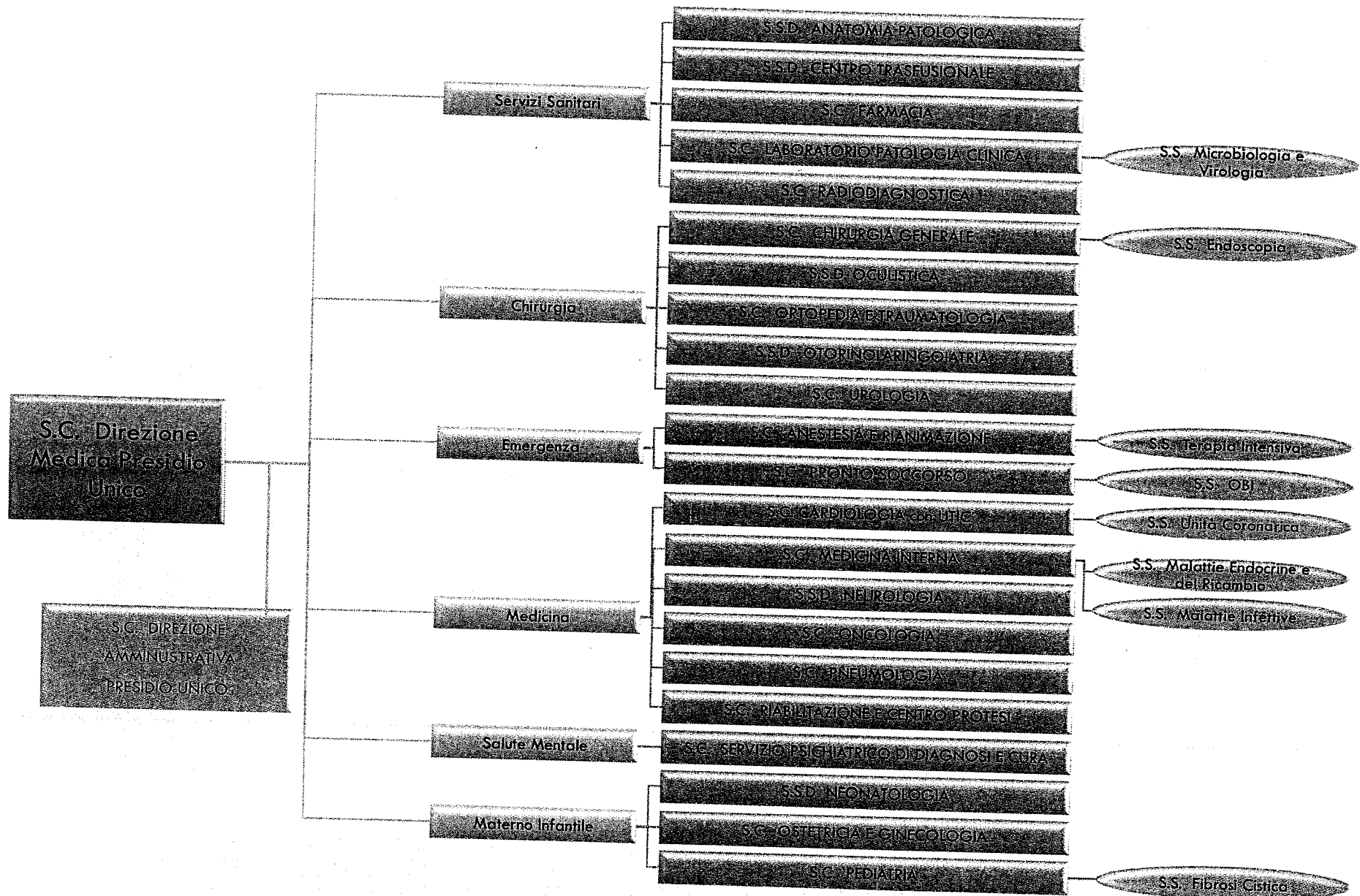
Il Direttore Generale  
Dott. Giuseppe Perri

# Distretto Sociosanitario di Lamezia Terme



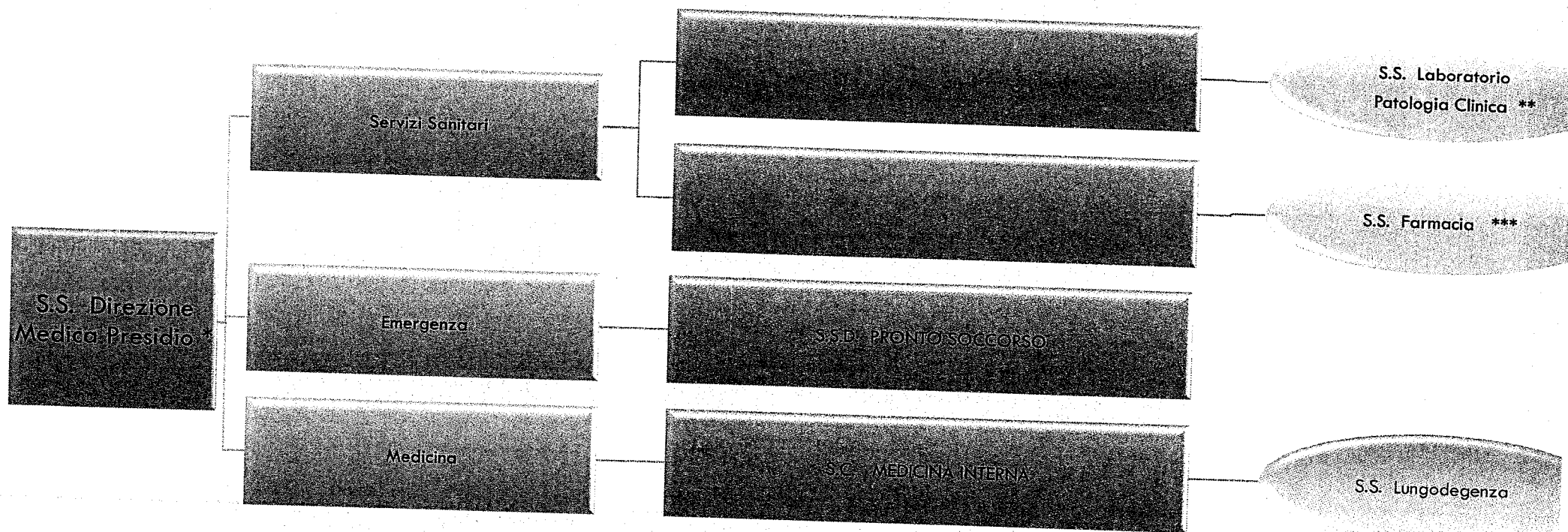
Il Direttore Generale  
Dott. Giuseppe Perri

# Presidio Ospedaliero Lamezia





# Presidio Ospedaliero Soveria Mannelli

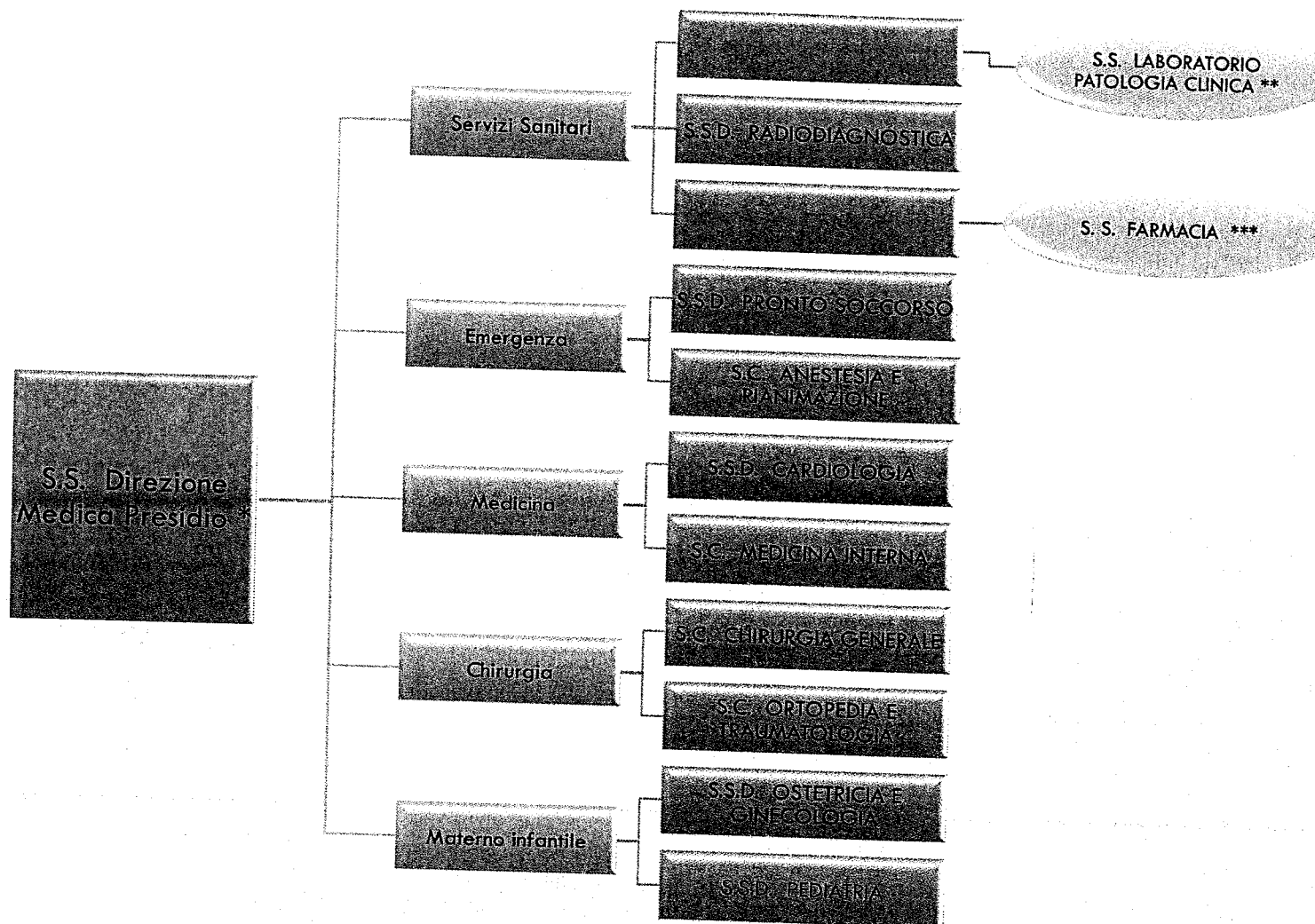


- \* S. S. della Direzione Medica unica dei Presidi
- \*\* S. S. del Laboratorio di Patologia Clinica del Presidio di Lamezia
- \*\*\* S. S. della Farmacia del Presidio di Lamezia

Il Direttore Generale  
Dott. Giuseppe Perri



# Presidio Ospedaliero Soverato



- \* S. S. della Direzione Medica unica dei Presidi
- \*\* S. S. del Laboratorio di Patologia Clinica del Presidio di Lamezia
- \*\*\* S. S. della Farmacia del Presidio di Lamezia Terme

Il Direttore Generale  
Dott. Giuseppe Perri

# DIPARTIMENTO PREVENZIONE

Direzione Dipartimento  
di Prevenzione

S.S. Promozione della  
Salute

S.S. Epidemiologia e  
Statistica Sanitaria

S.C. Igiene e Sanità  
Pubblica

S.C. P.I.S.A.L.

S.S.D. Medicina  
Legale

S.C. Igiene degli  
Alimenti e della  
Nutrizione

S.C. Sanità  
Animale

S.C. Igiene degli  
alimenti di origine  
animale e loro  
derivati

S.C. Igiene degli  
allevamenti e  
produttori  
zootecniche

S.S. Vaccinazioni

S.S. Centro di medicina del  
viaggiatore e delle migrazioni

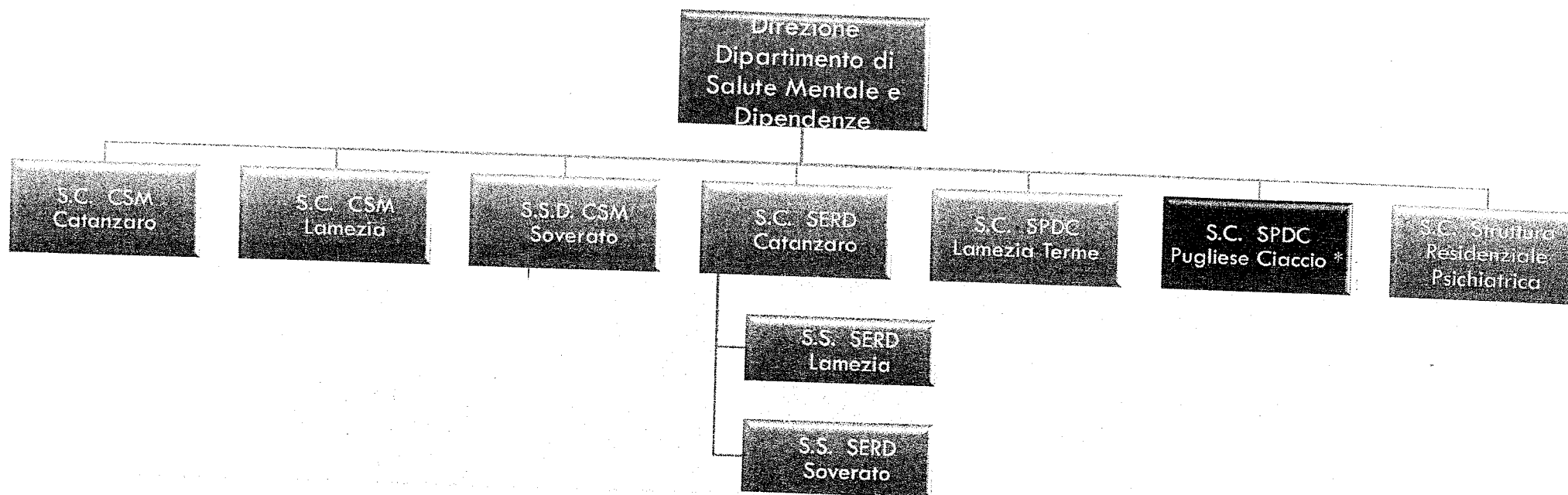
S.S. Centro screening

S.S. Medicina dello sport

Il Direttore Generale  
Dott. Giuseppe Perri



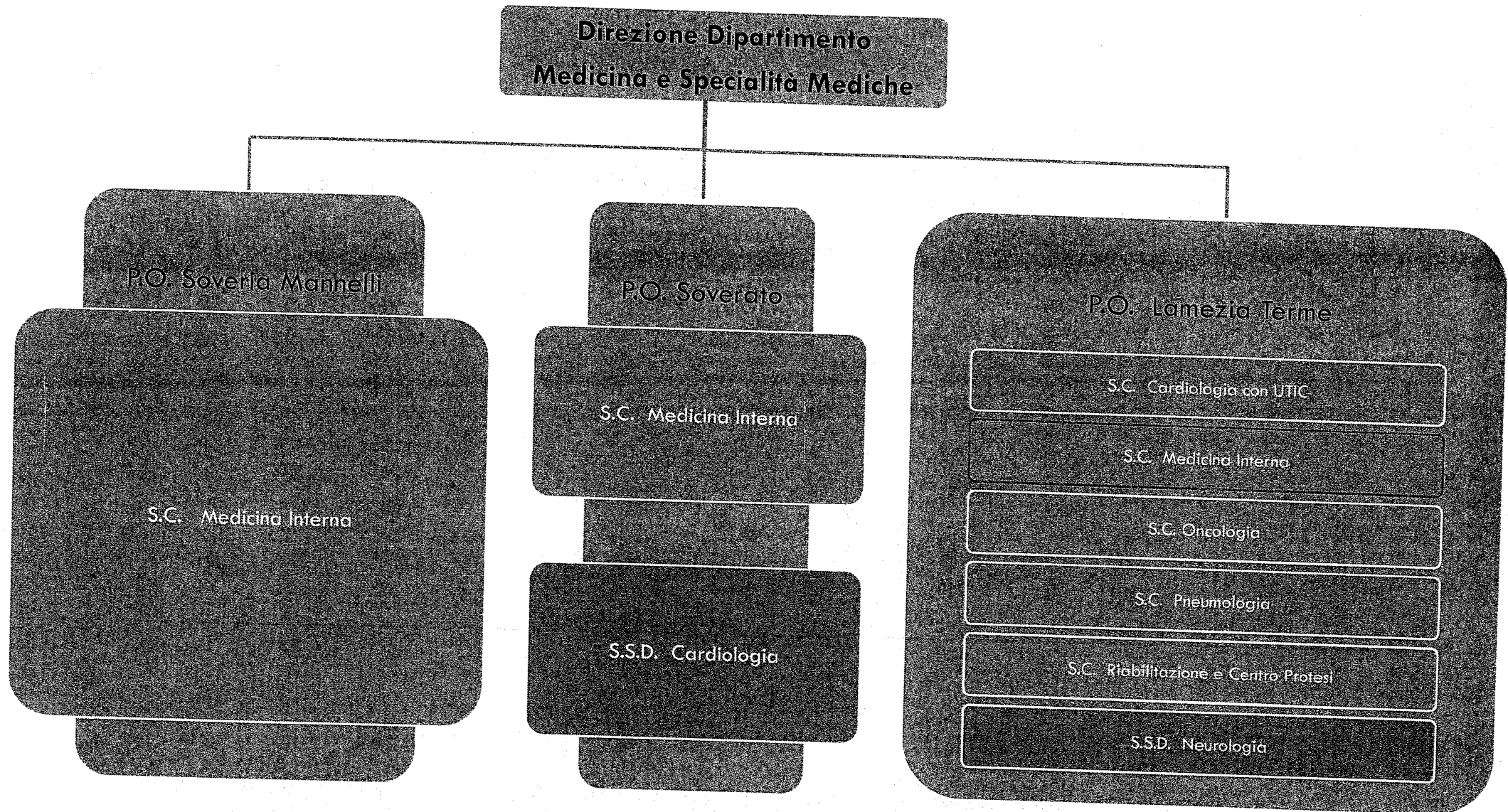
# Dipartimento Salute Mentale e Dipendenze



\* S. C. collocata nell'Azienda Ospedaliera Pugliese Ciaccio

Il Direttore Generale  
Dott. Giuseppe Perri

# Dipartimento di Medicina



*[Signature]* Il Direttore Generale



# Dipartimento Chirurgia

Direzione Dipartimento  
Chirurgia e Specialità Chirurgiche

P.O. Soverato

S.C. Chirurgia Generale

S.C. Ortopedia e Traumatologia

P.O. Lamezia Terme

S.C. Chirurgia Generale

S.C. Ortopedia e Traumatologia

S.C. Urologia

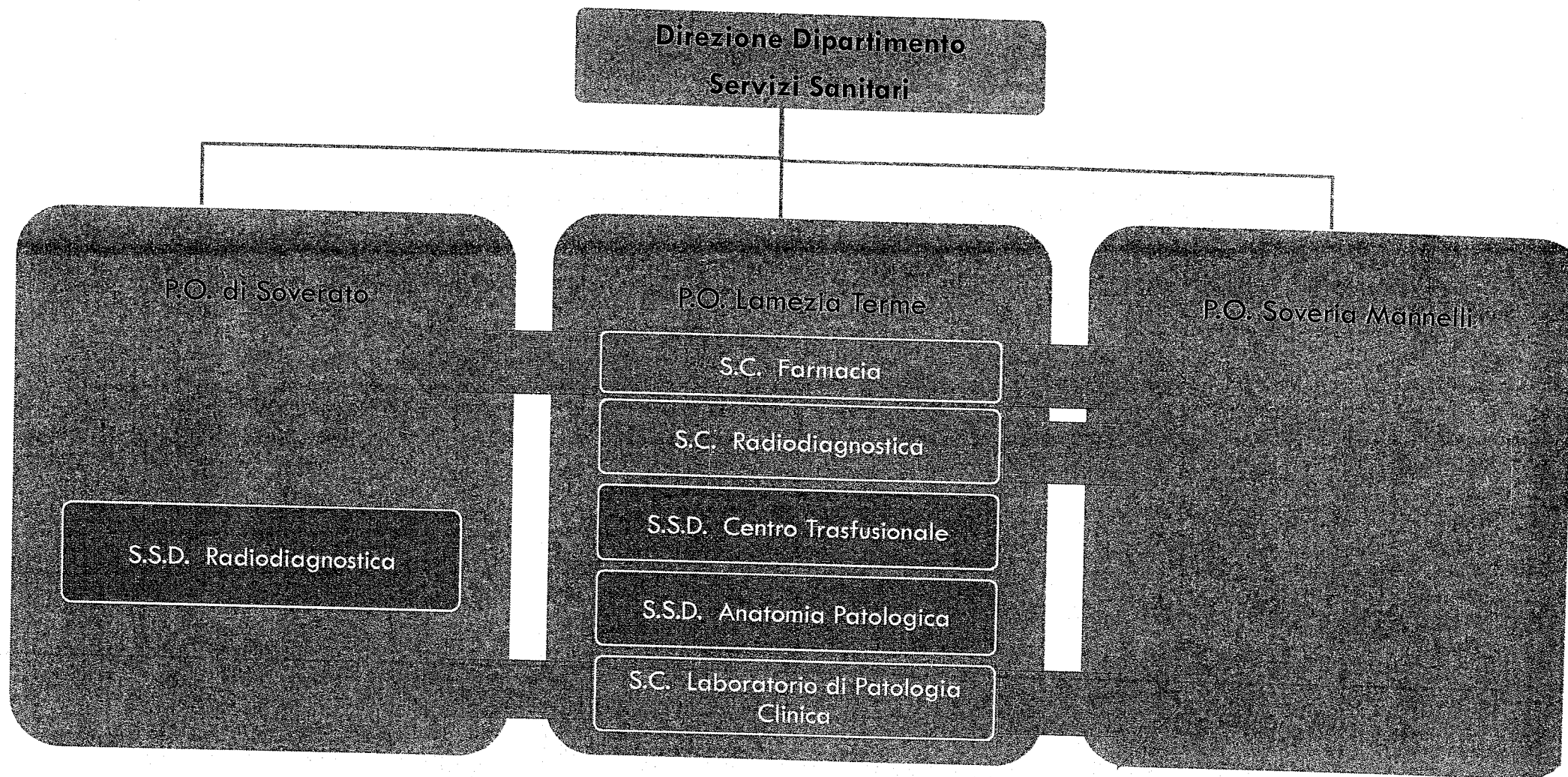
S.S.D. Oculistica

S.S.D. Otorinolaringoiatria

Il Direttore Generale  
Dott. Giuseppe Perri

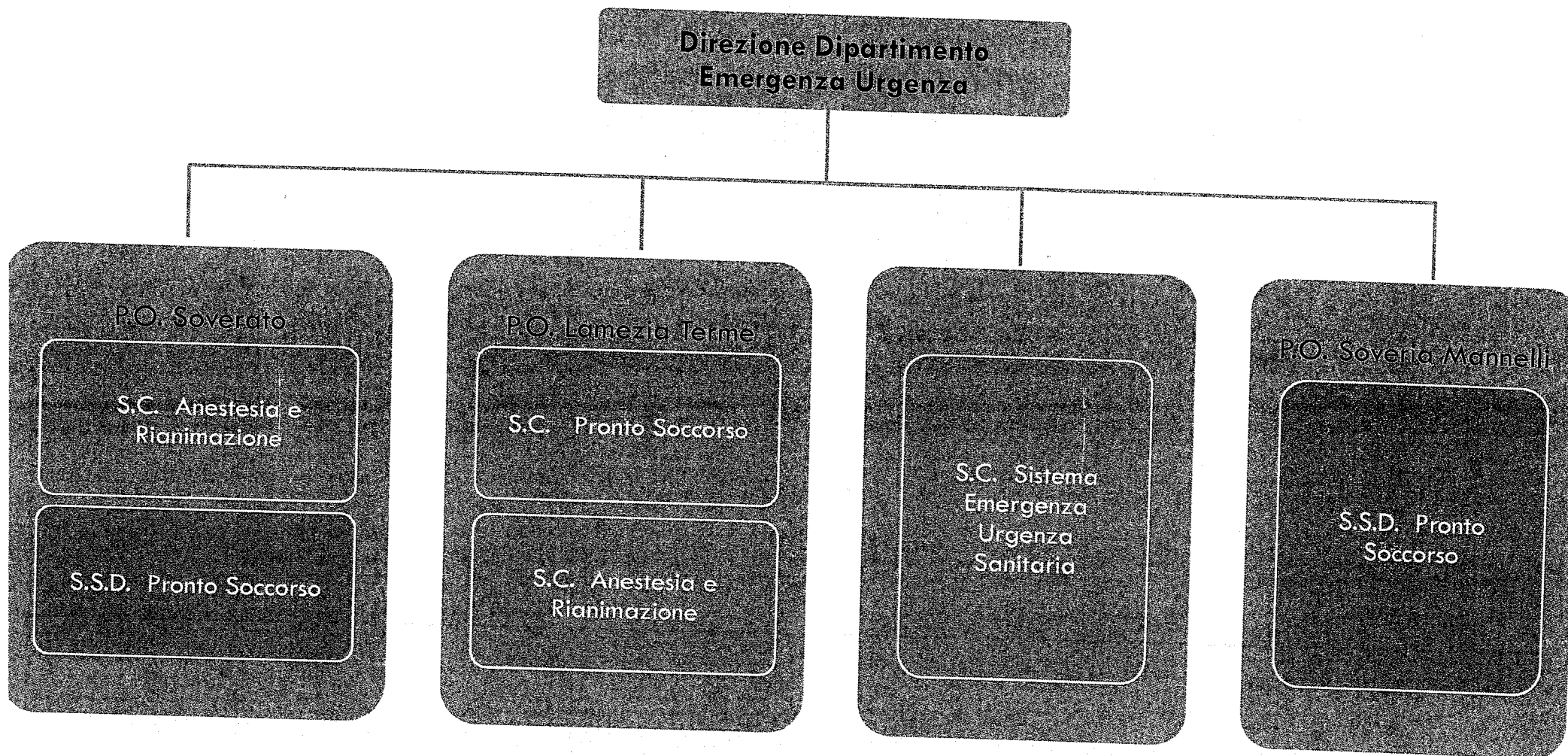


# Dipartimento Servizi Sanitari



Il Direttore Generale  
Dott. Giuseppe Perri

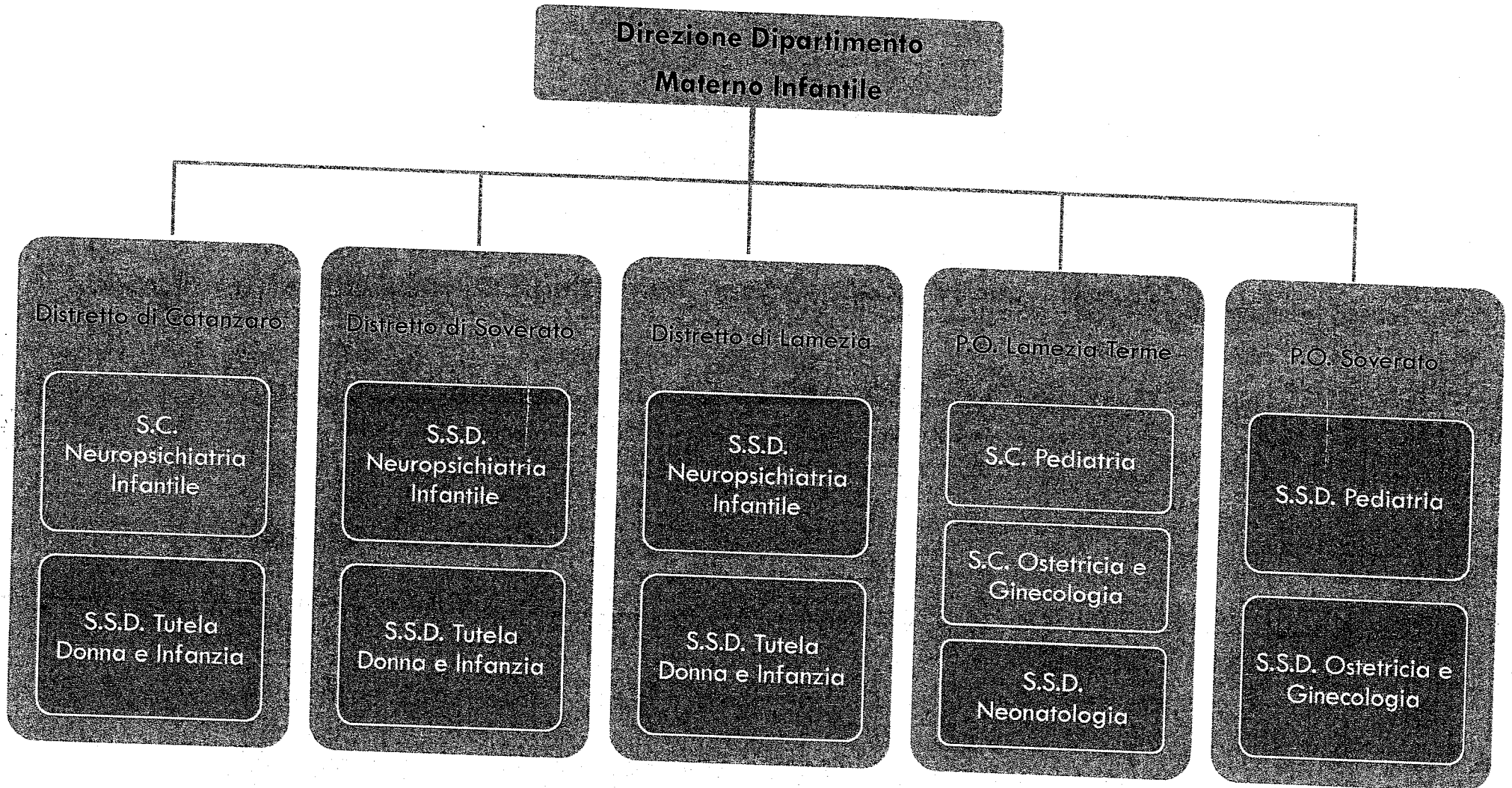
# Dipartimento di Emergenza



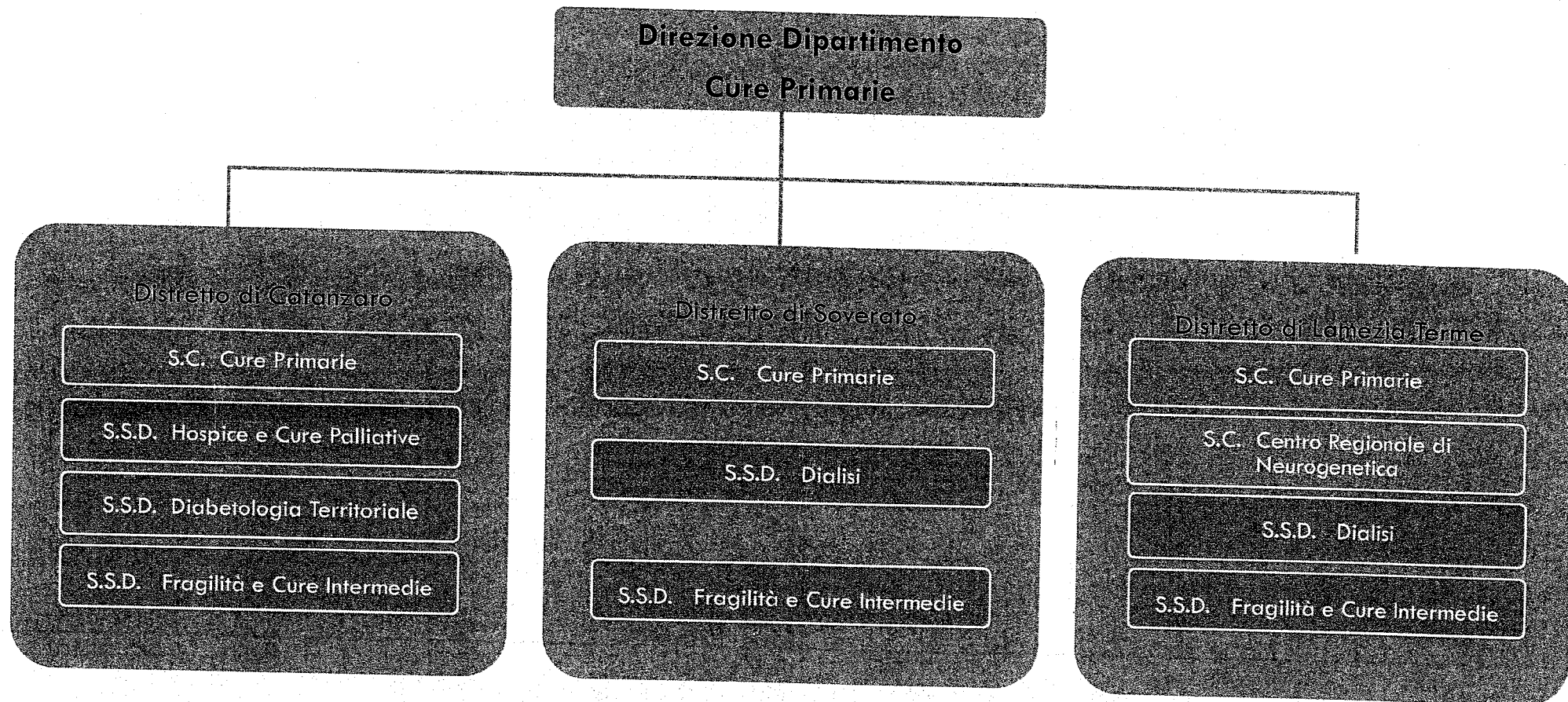
Il Direttore Generale  
Dott. Giuseppe Rossi



# Dipartimento Materno-Infantile

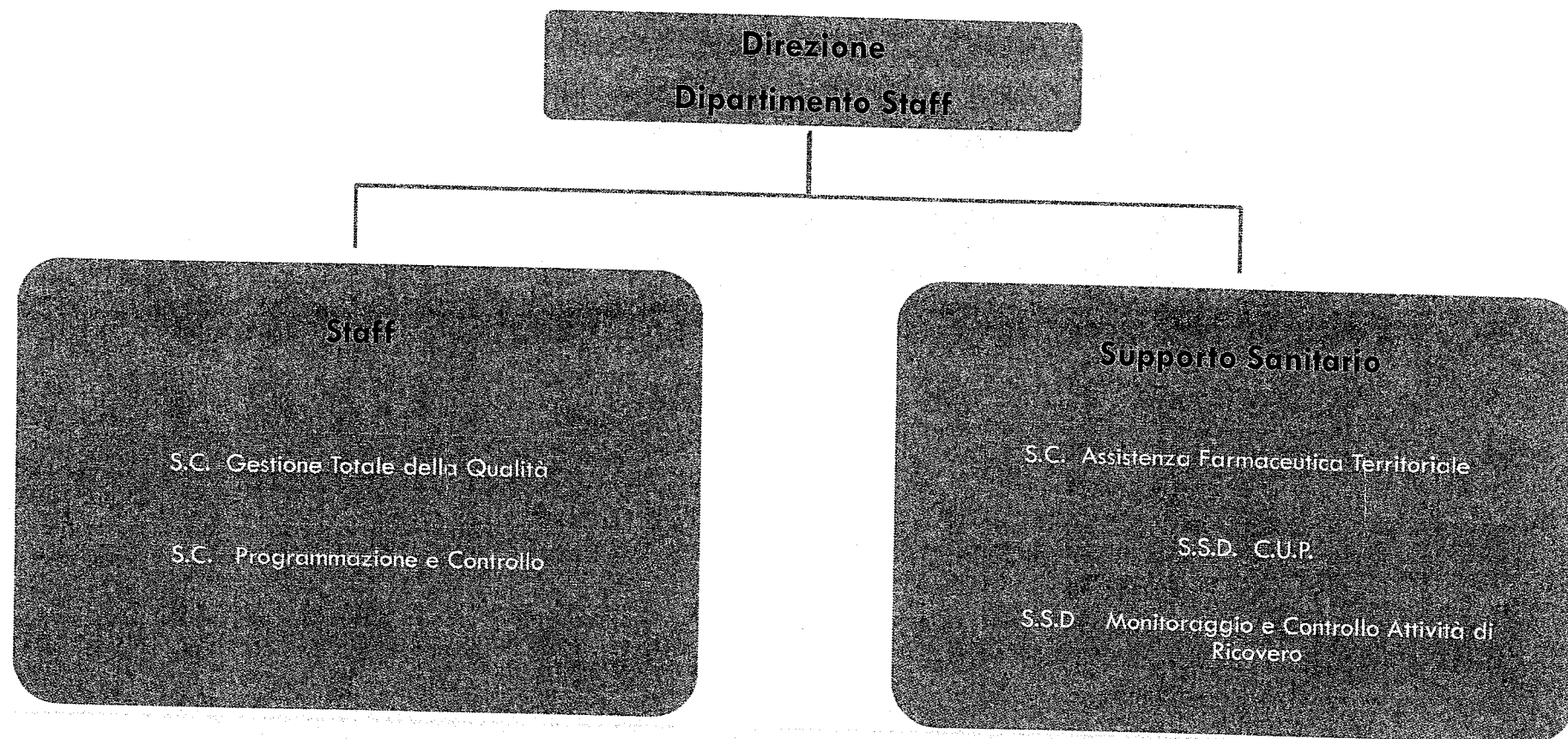


# Dipartimento Cure Primarie



Il Direttore Generale  
Dott. Giuseppe ...

# Dipartimento di Staff



Il Direttore Generale  
Dott. Giuseppe Perri

# Dipartimento Amministrativo



Il Direttore Generale  
Dott. Giuseppe Perri